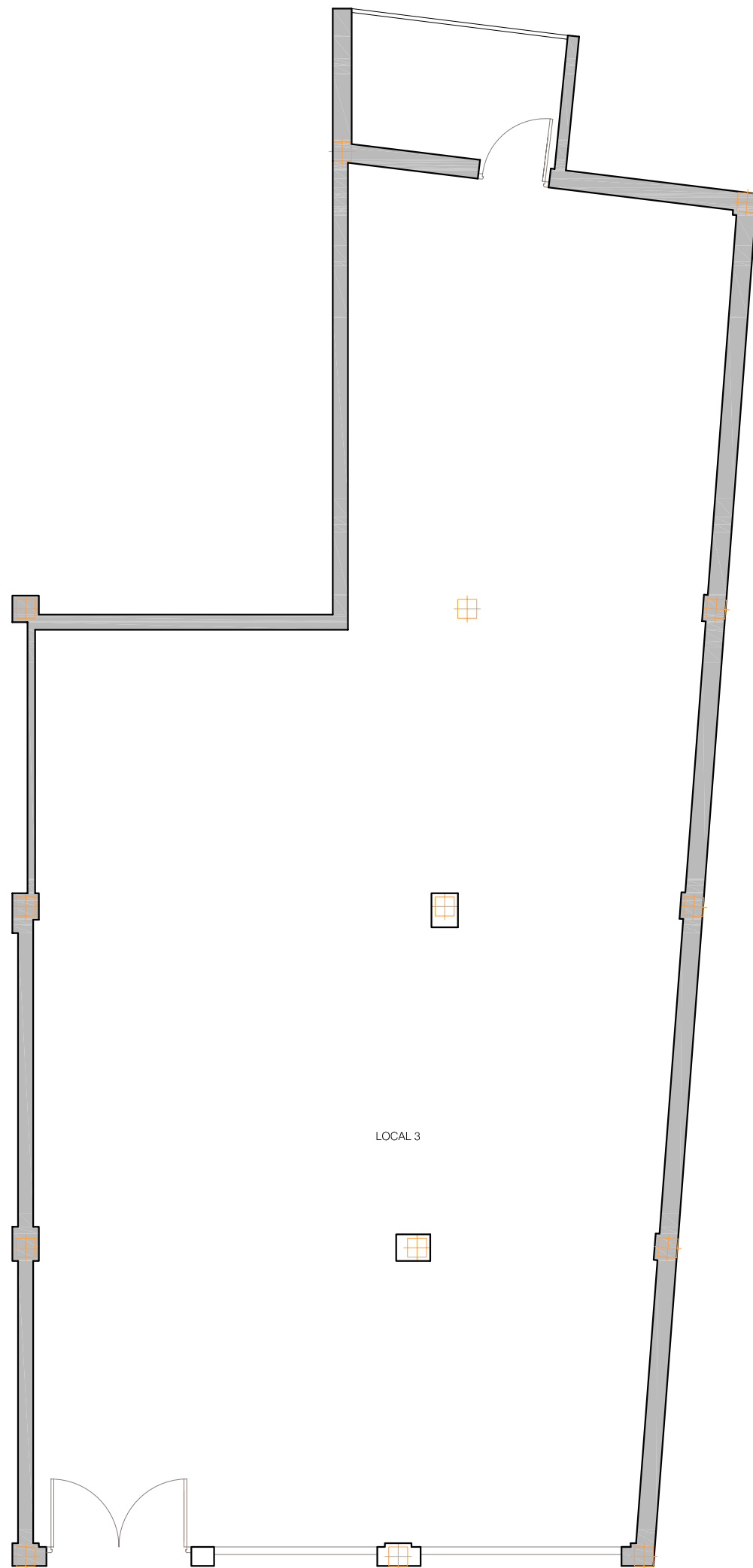


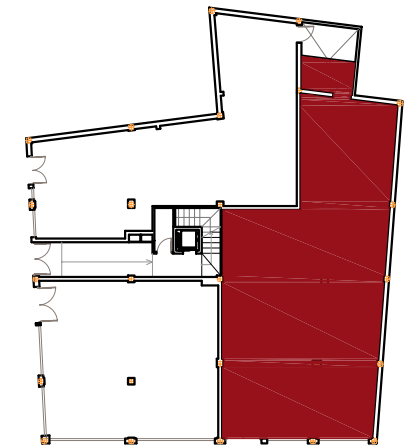
Gálvez

EDIFICIO TOLEDO

local
nº 3



PLANO DE SITUACIÓN



CUADRO DE SUPERFICIES

LOCAL 3		
SUP. UTIL	130,23	m2
SUP. CONSTRUIDA	140,51	m2
SUP. CONSTRUIDA CON Z. COMUNES	147,19	m2