

Gálvez RESIDENCIAL NAVALPINO

MEMORIA DE CALIDADES

ESTRUCTURA

- Pórticos de hormigón armado
- Forjados unidireccionales de bovedillas cerámicas de 25+5 y semiviguetas de hormigón

FACHADAS

- Ladrillo cara vista y monocapa.
- Vierteaguas prefabricado de hormigón blanco
- Carpintería exterior de aluminio lacado en color con doble acristalamiento 4+6+4
- Persianas de aluminio en su color

INSTALACIONES

- Grado de electrificación elevado (8.800W)
- Antena colectiva parabólica de TV y conexión a TV, teléfono, FM, en salón, cocina y dormitorios
- Portero automático
- Ascensor para 4 personas
- Caldera individual para Agua Caliente Sanitaria
- Calefacción individual
- Aparatos sanitarios en blanco y color en baño principal, modelo tipo Roca o similar con griferías monomando

CARPINTERÍA INTERIOR

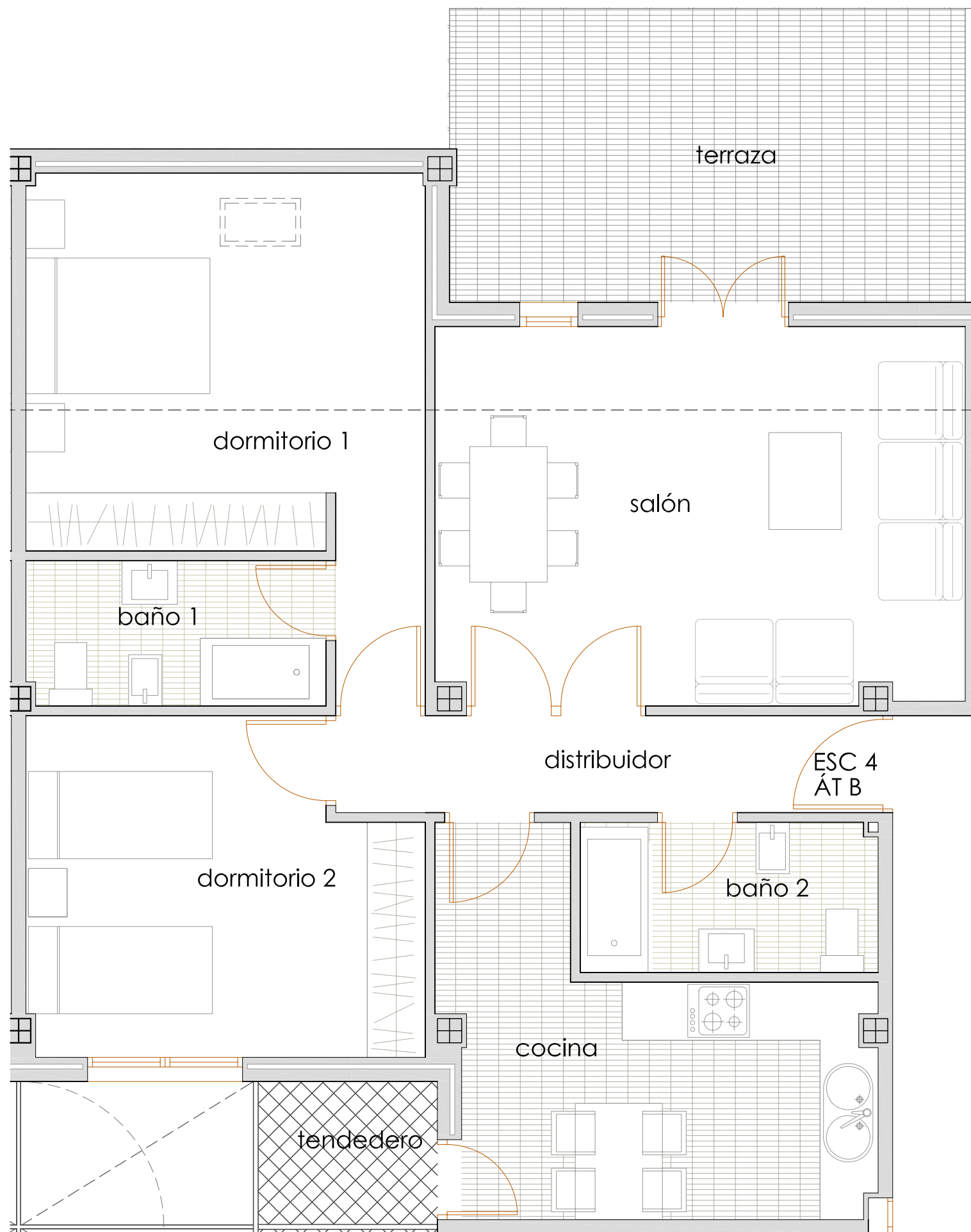
- Puerta de acceso a vivienda de seguridad lisa laminada en roble
- Puertas interiores de roble lisas, herrajes latonados en acero
- Barandilla de escalera común de cuadrado macizo metálico y pasamanos de madera de roble
- Armarios empotrados con frontal acabado de roble y forrados en el interior con balda maletero y barra de colgar

CUBIERTA

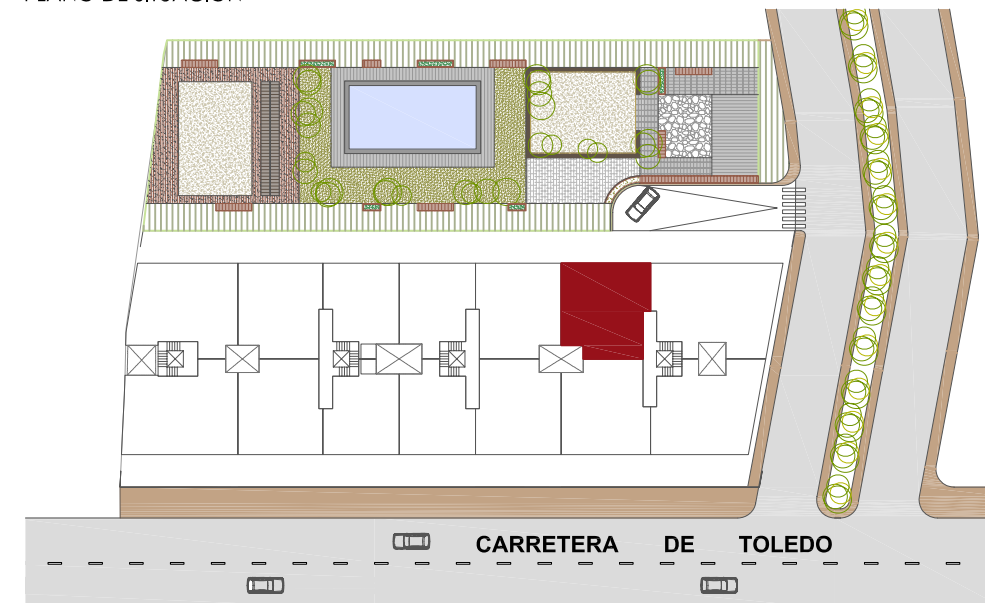
- Cubiertas inclinadas y planas invertidas con aislamiento de poliuretano extrusionado y membrana impermeabilizante de PVC, de 1.2 mm armada sobre forjado unidireccional y bovedillas de poliestireno

REVESTIMIENTOS

- Portal y escalera con solado de mármol
- Las viviendas se solarán con tarima flotante acabado en madera natural
- Solados y alicatados en cocinas, baños y aseos de azulejos cerámicos de primera calidad
- Pintura tipo Gotelé grano fino en blanco
- Falsos techos de escayola (cocina, baño)



PLANO DE SITUACIÓN



CUADRO DE SUPERFICIES

ATICO B		
DISTRIBUIDOR	5,70	m2
SALON	21,42	m2
COCINA	13,10	m2
BAÑO 1	4,71	m2
BAÑO 2	4,83	m2
DORMITORIO 1	17,58	m2
DORMITORIO 2	13,46	m2
TENDEDERO	2,85	m2
TERRAZA	16,12	m2
SUPERFICIE UTIL	82,23	m2
SUPERFICIE CONSTRUIDA	91,15	m2
SUP. CONS. CON Z. COMUNES	97,90	m2

2dormitorios

