

# Gálvez RESIDENCIAL NAVALPINO

## MEMORIA DE CALIDADES

### ESTRUCTURA

- Pórticos de hormigón armado
- Forjados unidireccionales de bovedillas cerámicas de 25+5 y semiviguetas de hormigón

### FACHADAS

- Ladrillo cara vista y monocapa.
- Vierteaguas prefabricado de hormigón blanco
- Carpintería exterior de aluminio lacado en color con doble acristalamiento 4+6+4
- Persianas de aluminio en su color

### INSTALACIONES

- Grado de electrificación elevado (8.800W)
- Antena colectiva parabólica de TV y conexión a TV, teléfono, FM, en salón, cocina y dormitorios
- Portero automático
- Ascensor para 4 personas
- Caldera individual para Agua Caliente Sanitaria
- Calefacción individual
- Aparatos sanitarios en blanco y color en baño principal, modelo tipo Roca o similar con griferías monomando

### CARPINTERÍA INTERIOR

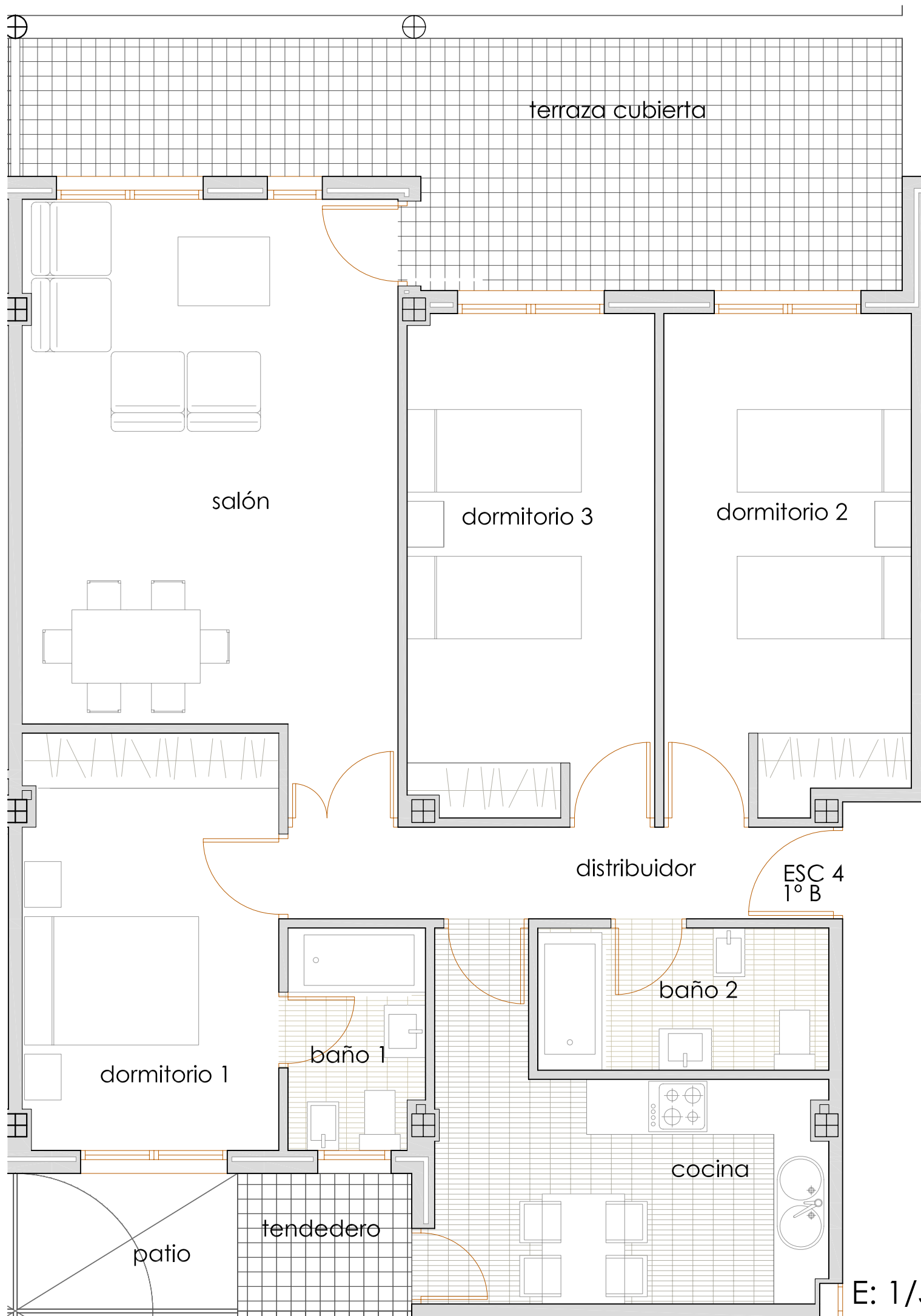
- Puerta de acceso a vivienda de seguridad lisa laminada en roble
- Puertas interiores de roble lisas, herrajes latonados en acero
- Barandilla de escalera común de cuadradillo macizo metálico y pasamanos de madera de roble
- Armarios empotrados con frontal acabado de roble y forrados en el interior con balda maletero y barra de colgar

### CUBIERTA

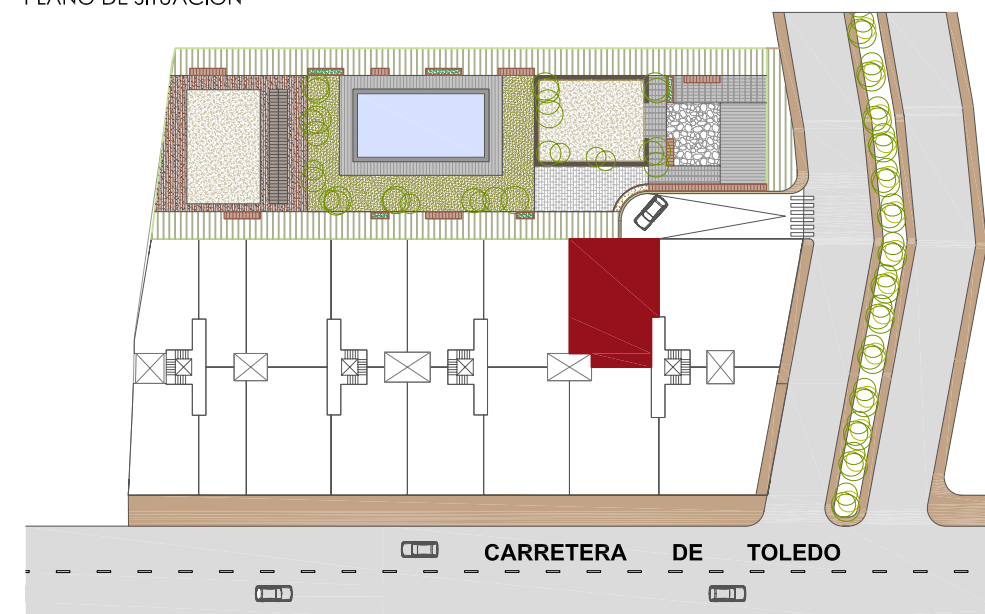
- Cubiertas inclinadas y planas invertidas con aislamiento de poliuretano extrusionado y membrana impermeabilizante de PVC, de 1.2 mm armada sobre forjado unidireccional y bovedillas de poliestireno

### REVESTIMIENTOS

- Portal y escalera con solado de mármol
- Las viviendas se solarán con tarima flotante acabado en madera natural
- Solados y alicatados en cocinas, baños y aseos de azulejos cerámicos de primera calidad
- Pintura tipo Gotelé grano fino en blanco
- Falsos techos de escayola (cocina, baño)



PLANO DE SITUACIÓN



CUADRO DE SUPERFICIES

1º B		
DISTRIBUIDOR	6,05	m2
SALON	24,76	m2
COCINA	12,38	m2
BAÑO 1	3,61	m2
BAÑO 2	5,00	m2
DORMITORIO 1	12,72	m2
DORMITORIO 2	14,49	m2
DORMITORIO 3	14,76	m2
TENDEDERO	2,85	m2
TERRAZA CUBIERTA	21,25	m2
SUPERFICIE UTIL	105,82	m2
SUPERFICIE CONSTRUIDA	115,58	m2
SUP. CONS. CON Z. COMUNES	124,15	m2

3dormitorios

