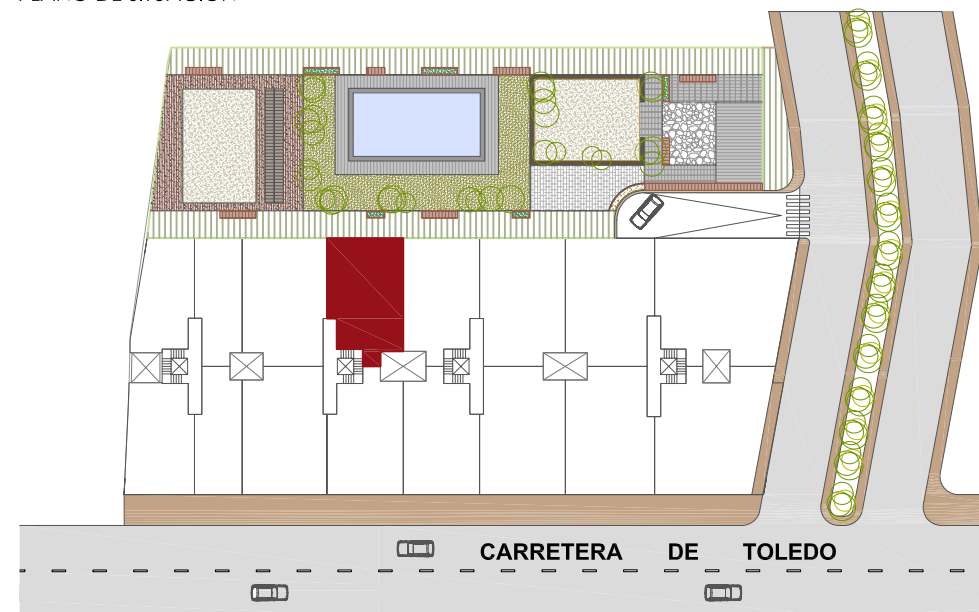


Gálvez RESIDENCIAL NAVALPINO

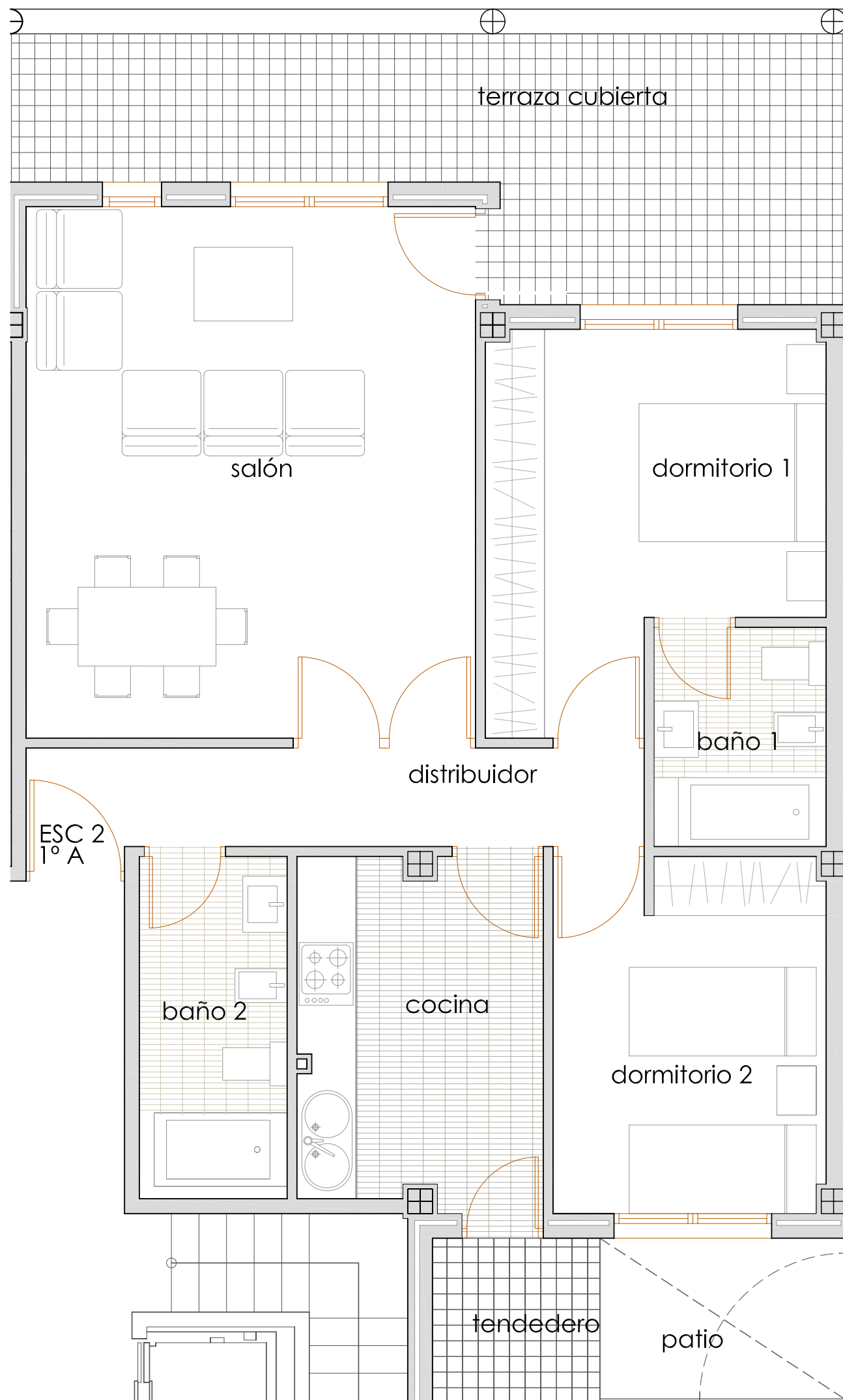
PLANO DE SITUACIÓN



CUADRO DE SUPERFICIES

ESCALERA 2		
1º A		
DISTRIBUIDOR	6,63	m2
SALON	24,79	m2
COCINA	9,01	m2
BAÑO 1	3,97	m2
BAÑO 2	5,27	m2
DORMITORIO 1	12,14	m2
DORMITORIO 2	10,03	m2
TENDEDERO	2,81	m2
TERRAZA CUBIERTA	17,25	m2
SUPERFICIE UTIL	81,87	m2
SUPERFICIE CONSTRUIDA	90,71	m2
SUP. CONS. CON Z. COMUNES	97,42	m2

2dormitorios



MEMORIA DE CALIDADES

ESTRUCTURA

- Pórticos de hormigón armado
- Forjados unidireccionales de bovedillas cerámicas de 25+5 y semiviguetas de hormigón

FACHADAS

- Ladrillo cara vista y monocapa.
- Vierteaguas prefabricado de hormigón blanco
- Carpintería exterior de aluminio lacado en color con doble acristalamiento 4+6+4
- Persianas de aluminio en su color

INSTALACIONES

- Grado de electrificación elevado (8.800W)
- Antena colectiva parabólica de TV y conexión a TV, teléfono, FM, en salón, cocina y dormitorios
- Portero automático
- Ascensor para 4 personas
- Caldera individual para Agua Caliente Sanitaria
- Calefacción individual
- Aparatos sanitarios en blanco y color en baño principal, modelo tipo Roca o similar con griferías monomando

CARPINTERÍA INTERIOR

- Puerta de acceso a vivienda de seguridad lisa laminada en roble
- Puertas interiores de roble lisas, herrajes latonados en acero
- Barandilla de escalera común de cuadradillo macizo metálico y pasamanos de madera de roble
- Armarios empotrados con frontal acabado de roble y forrados en el interior con balda maletero y barra de colgar

CUBIERTA

- Cubiertas inclinadas y planas invertidas con aislamiento de poliuretano extrusionado y membrana impermeabilizante de PVC, de 1.2 mm armada sobre forjado unidireccional y bovedillas de poliestireno

REVESTIMIENTOS

- Portal y escalera con solado de mármol
- Las viviendas se solarán con tarima flotante acabado en madera natural
- Solados y alicatados en cocinas, baños y aseos de azulejos cerámicos de primera calidad
- Pintura tipo Gotelé grano fino en blanco
- Falsos techos de escayola (cocina, baño)